

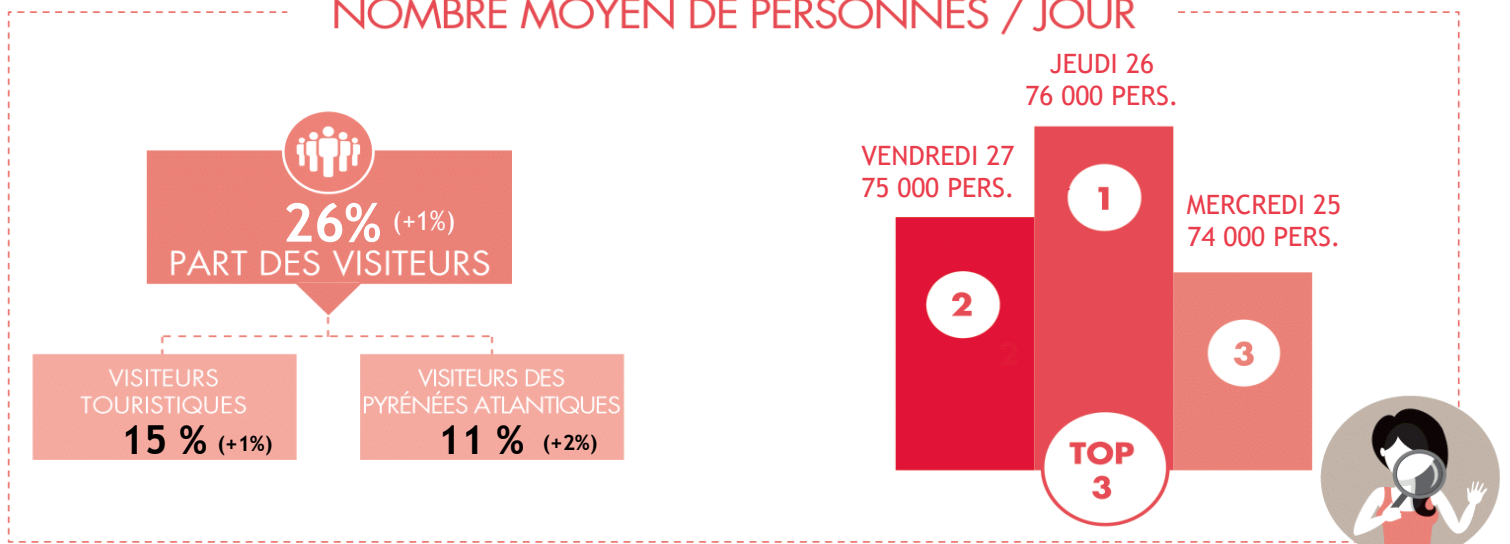
BAROMÈTRE DE FRÉQUENTATION

Février 2026

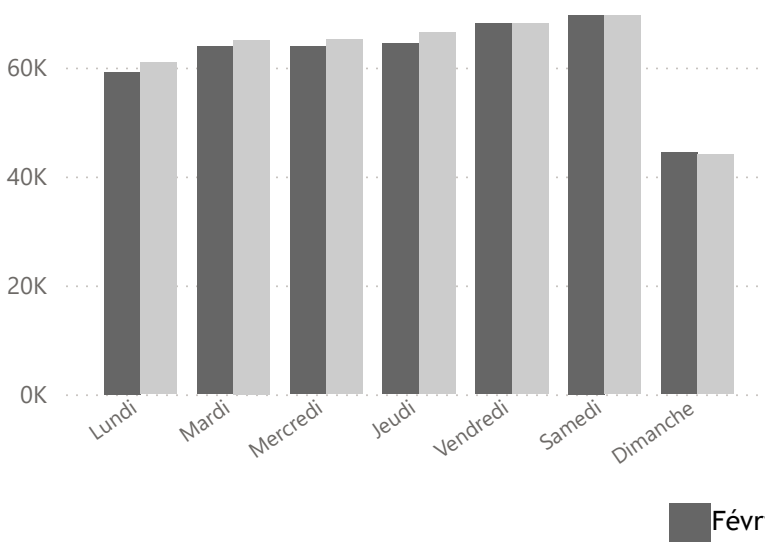
FRÉQUENTATION DU COEUR DE VILLE DE BAYONNE

62 000 (-2%)

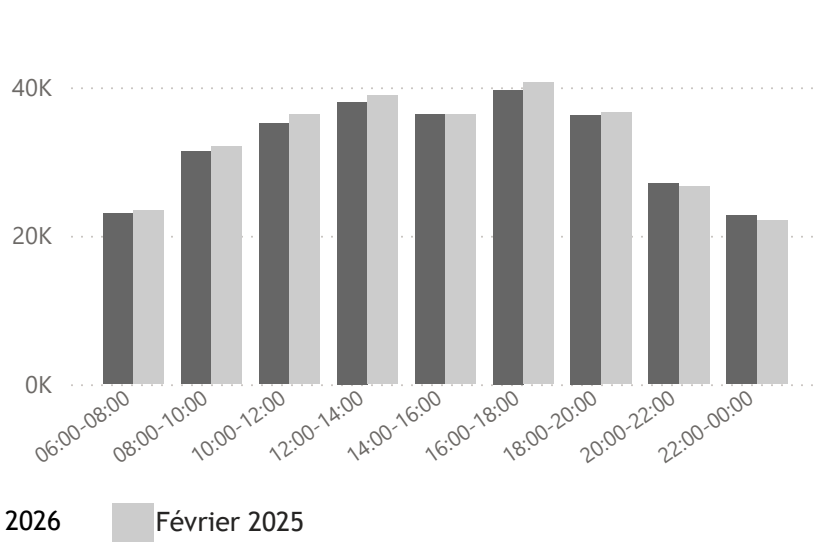
NOMBRE MOYEN DE PERSONNES / JOUR



Fréquentation moyenne par jour



Fréquentation moyenne par tranche horaire



Source flux vision tourisme - Toutes les évolutions sont calculées par rapport au même mois de l'année précédente.

EN PARTENARIAT AVEC